

1. CARACTERÍSTICAS

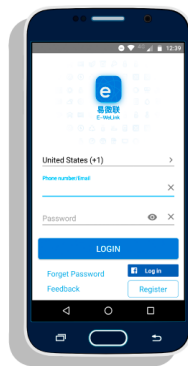
O LT-Wi-Fi Bomba transmite dados para uma plataforma em nuvem através do Wi-Fi Router, permitindo ao usuário controlar remotamente todos os aparelhos conectados através do aplicativo móvel **EWeLink**, de qualquer lugar e a qualquer hora. Características: diversas opções de controle. Fácil instalação e manutenção.

2. CONFIGURAÇÃO WI-FI

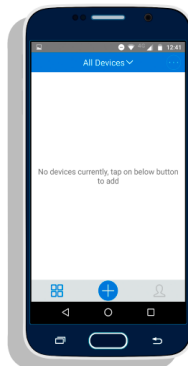
1 - Baixe o aplicativo eWeLink. Ele pode ser encontrado tanto na [AppStore para iOS](#) como na [Google PlayStore para Android](#).
Obs.: Ler os termos para utilização do aplicativo.



2 - Na tela inicial do aplicativo você verá opções de login. Clique no botão "Register" para criar uma nova conta ou faça login pelo Facebook.



3 - Na tela principal do aplicativo clique no botão "+ " para adicionar um novo dispositivo.

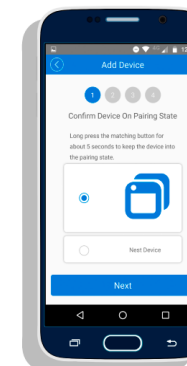


4 - Ao ligar a Bomba de Calor na rede elétrica um LED Azul deve piscar, isso indica o funcionamento. Para conectar o LT-Wi-Fi Bomba ao aplicativo, pressione o Botão Liga/Desliga por 5 segundos, assim ele entra em modo de emparelhamento. Após apertar o Botão Liga/Desliga por 5 segundos o LED Azul piscará bem rápido indicando que está em modo emparelhamento, pronto para conectar ao aplicativo.

Atenção - Tanto o local de configuração ou o local instalado precisa ter sinal Wi-Fi.

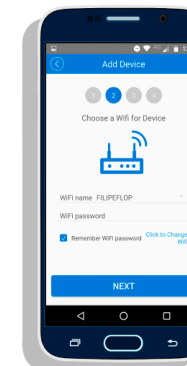


5 - Então você verá instruções para conexão.

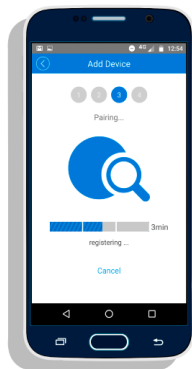


6 - Clique em Next, se o dispositivo já estiver em modo emparelhamento.

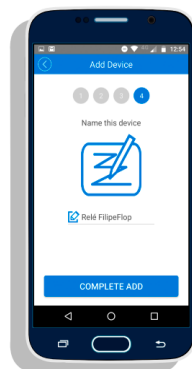
Na tela seguinte você deve colocar as credenciais da rede Wi-Fi, nome e senha, na qual o relé irá estar conectado.



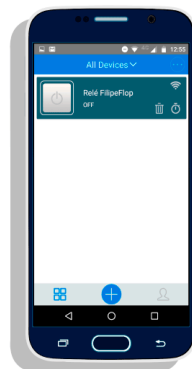
7 - Clique em Next e o aplicativo irá iniciar a conexão do LT- Wi-Fi Bomba com a rede Wi-Fi.



8 - Na tela seguinte você pode dar um nome ao seu dispositivo.



9 - Clique em Complete Add. Agora seu dispositivo está configurado para ser controlado pelo aplicativo. Clique no botão liga/desliga para controlar o relé.



10 - Clique no Nome do dispositivo para abrir mais opções.

3. ACIONAMENTO MANUAL

A Bomba de Calor Light Tech pode ser operada diretamente no painel em modo Manual.

Para isso é necessário acionar o Botão Liga/Desliga e fazer o controle pelas teclas "Down", "Up", "ESC" e "Enter".



4. TERMO DE GARANTIA

O Termo de Garantia do fabricante assegura ao proprietário de seus equipamentos, identificados pela nota fiscal de compra, garantia de 1 (um) ano, nos seguintes termos:

- 1 - A garantia cobre todo e qualquer defeito de fabricação.
 - 2 - O período de garantia inicia na data de emissão da nota fiscal.
 - 3 - Dentro do período de garantia, a mão de obra e componentes aplicados em reparos e defeitos ocorridos em uso normal serão gratuitos.
 - 4 - Para os eventuais reparos, enviar o equipamento, juntamente com as notas fiscais de remessa para conserto, para o endereço de nossa fábrica em São Paulo. O endereço da Light Tech Iluminação encontra-se ao final deste manual.
 - 5 - Despesas e riscos de transporte correrão por conta do proprietário.
 - 6 - A garantia será automaticamente suspensa caso sejam introduzidas modificações nos equipamentos por pessoal não autorizado pela Light Tech Iluminação, defeitos causados por choques mecânicos, exposição a condições impróprias para o uso ou violações no produto.
 - 7 - A Light Tech Iluminação exime-se de quaisquer ônus referentes a reparos ou substituições não autorizadas em virtude de falhas provocadas por agentes externos aos equipamentos, pelo uso indevido dos mesmos, bem como resultantes de caso fortuito ou por força maior.
 - 8 - A Light Tech Iluminação garante o pleno funcionamento dos equipamentos descritos neste manual bem como todas as operações existentes.
- Caso tenha algum problema com a utilização de nossos equipamentos, dúvidas, reclamações ou sugestões, por favor entre em contato conosco através do telefone (11) 5572-1554.



Light Tech Light Iluminação Eireli
Rua Maestro Callia, 77 - Vila Mariana - SP
CEP: 04012-100
Fone: (11) 5572-1554
Site: www.lighttech.com.br