

DISPOSITIVO DE HIDROMASSAGEM

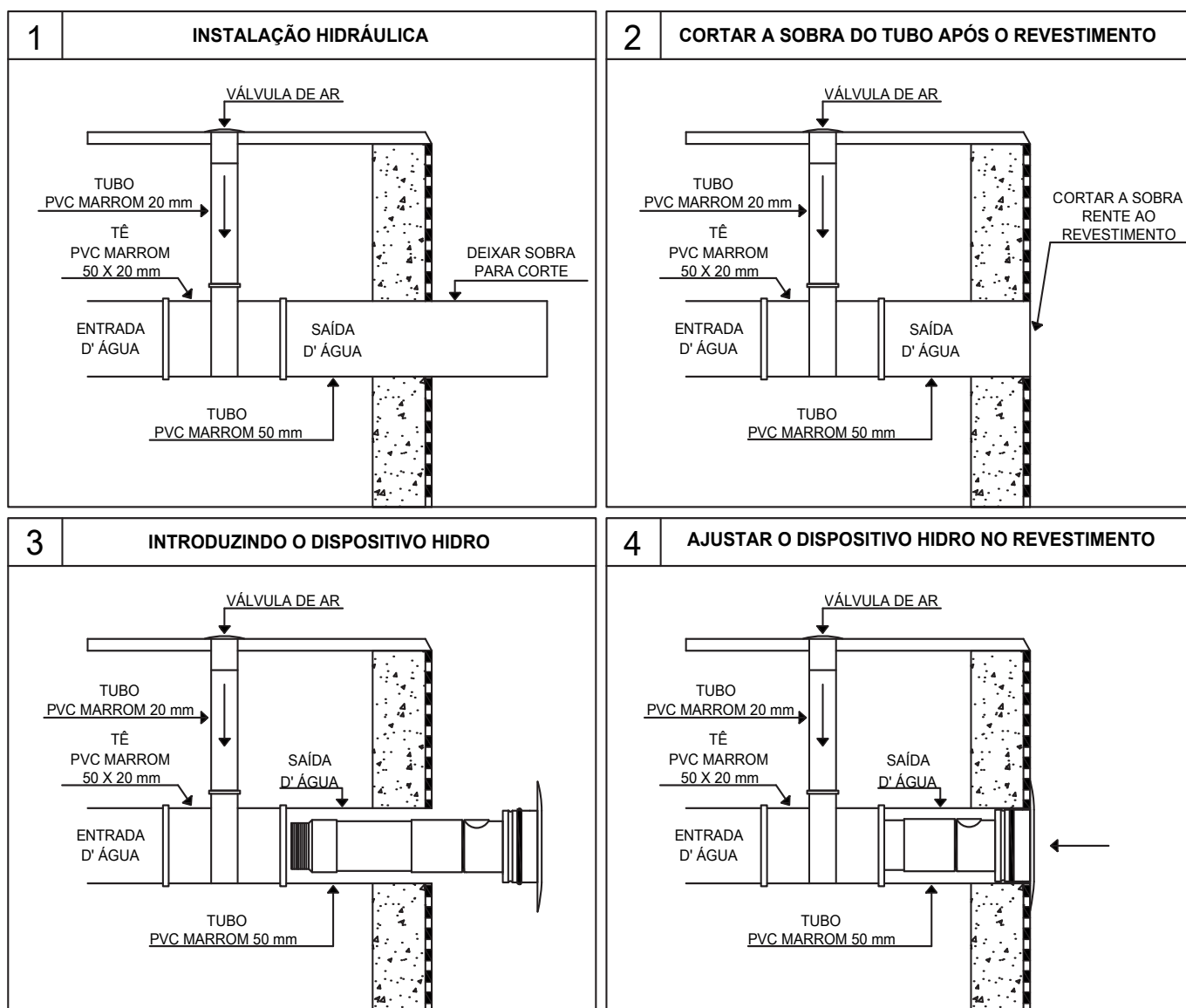


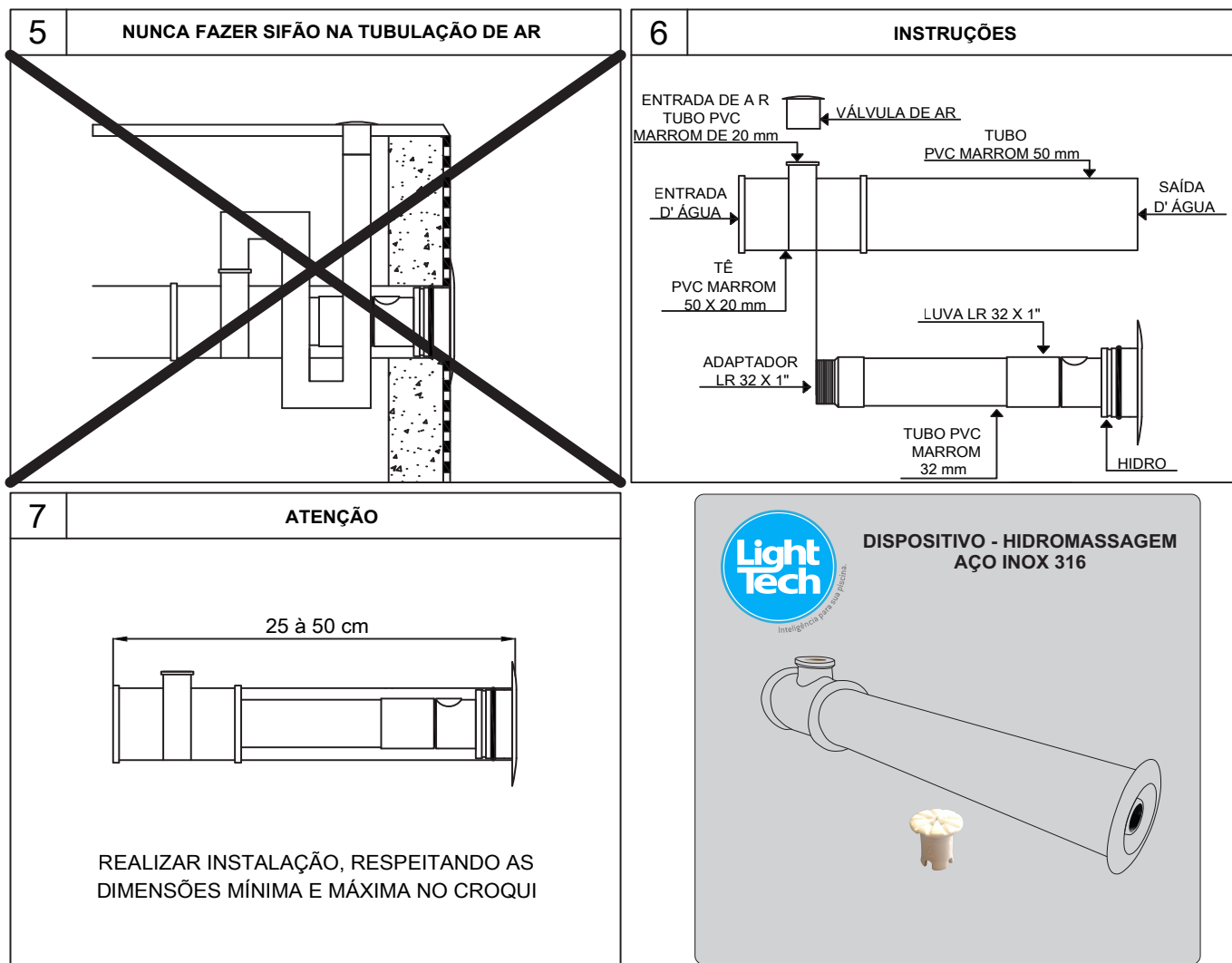
TÊM A FUNÇÃO DE RETORNAR PARA PISCINA O VOLUME DE AR/ÁGUA E PROPORCIONAR UM JATO DIRECIONÁVEL QUE MASSAGEIA O CORPO DO BANHISTA. O PRODUTO TEM 74,5 mm DE ALTURA E 65 mm DE DIÂMETRO, SUA FABRICAÇÃO E DIMENSIONAMENTO OFERECEM MÁXIMA SEGURANÇA E SEGUIE RIGOROSAMENTE NORMA **NBR 10339 DA ABNT.**

MAIS INFORMAÇÕES

MODELO	TUBULAÇÃO	MATERIAL	VAZÃO MÍNIMA/MÁXIMA
HIDRO	PVC - 50 mm	AÇO INOX	3,4 à 5 m ³ /h

INSTALAÇÃO





ATENÇÃO!

- 1 - Ao rosquear o **Dispositivo Hidro** tanto para encaixar ou para retirar utilize uma chave de fenda, no orifício interno do **Dispositivo** tem o encaixe da chave.
- 2 - Passar vaselina no anel **O'ring** para facilitar no encaixe (Tubo PVC) e até mesmo não romper o anel.
- 3 - Na manutenção retirar o **Dispositivo Hidro** e remover a porca interna com uma chave de fenda apropriada e lavar o Dispositivo com água e sabão neutro e utilizar um pano macio para não riscar, na montagem lubrificar com vaselina os anéis **O'ring** interno para que o bico articulado não fique travando na articulação.

ITENS INCLUSOS

- 1 - Tê PVC Marrom 50 X 20 mm - Adaptado
- 1 - Luva LR Marrom 32 x 1" - Adaptado
- 1 - Adaptador LR Marrom 32 x 1" - Adaptado
- 1 - Válvula de Ar
- 1 - Manual

TERMO DE GARANTIA

O Termo de Garantia do fabricante assegura ao proprietário de seus equipamentos, identificados pela nota fiscal de compra, garantia de 2 (dois) anos, nos seguintes termos:

- 1 - A garantia cobre todo e qualquer defeito de fabricação.
- 2 - O período de garantia inicia na data de emissão da nota fiscal.
- 3 - Dentro do período de garantia, a mão de obra e componentes aplicados em reparos e defeitos ocorridos em uso normal serão gratuitos.
- 4 - Para os eventuais reparos, enviar o equipamento, juntamente com as notas fiscais de remessa para conserto, para o endereço de nossa fábrica em São Paulo. O endereço da Light Tech Iluminação encontra-se ao final deste manual.
- 5 - Despesas e riscos de transporte correrão por conta do proprietário.
- 6 - A garantia será automaticamente suspensa caso sejam introduzidas modificações nos equipamentos por pessoal não autorizado pela Light Tech Iluminação, defeitos causados por choques mecânicos, exposição a condições impróprias para o uso ou violações no produto.
- 7 - A Light Tech Iluminação exime-se de quaisquer ônus referentes a reparos ou substituições não autorizadas em virtude de falhas provocadas por agentes externos aos equipamentos, pelo uso indevido dos mesmos, bem como resultantes de caso fortuito ou por força maior.
- 8 - A Light Tech Iluminação garante o pleno funcionamento dos equipamentos descritos neste manual bem como todas as operações existentes.

Caso tenha algum problema com a utilização de nossos equipamentos, dúvidas, reclamações ou sugestões, por favor entre em contato conosco através do telefone (11) 5572-1554.