



MANUAL DE INSTRUÇÕES

REFLETOR RGB PARA PISCINAS PRIME LED PLUS 6 W

VERSÃO 1.0 JULHO/2016

1. CARACTERÍSTICAS

O Prime LED Plus 6 W RGB Light Tech foi desenvolvido para iluminação de piscinas. O grande diferencial é que o Prime LED Plus não utiliza nenhum tipo de nicho, pois foi fabricado para ser instalado diretamente em tubos de PVC soldável de 50 mm, podendo iluminar até 12 m².

Ele é produzido em ABS, lente de policarbonato e vedação em NBR, o que garante resistência à corrosão ocasionada pelos agentes químicos presentes na água da piscina, incluindo os salinizadores.

O Prime LED Plus nunca deve ser ligado fora d'água por um tempo maior que 3 minutos, o que acarretará diminuição da vida útil ou até sua queima.

O produto tem prazo de garantia de 2 anos, contados a partir da data de venda que consta na nota fiscal. O mesmo está garantido em caso de defeito de fabricação.

2. ESPECIFICAÇÕES

2.1 MECÂNICAS

- MATERIAL DO CORPO: ABS
- MATERIAL DA LENTE: POLICARBONATO
- MATERIAL DA VEDAÇÃO: NBR (NITRÍLICA)
- PESO DO REFLETOR: 257 g

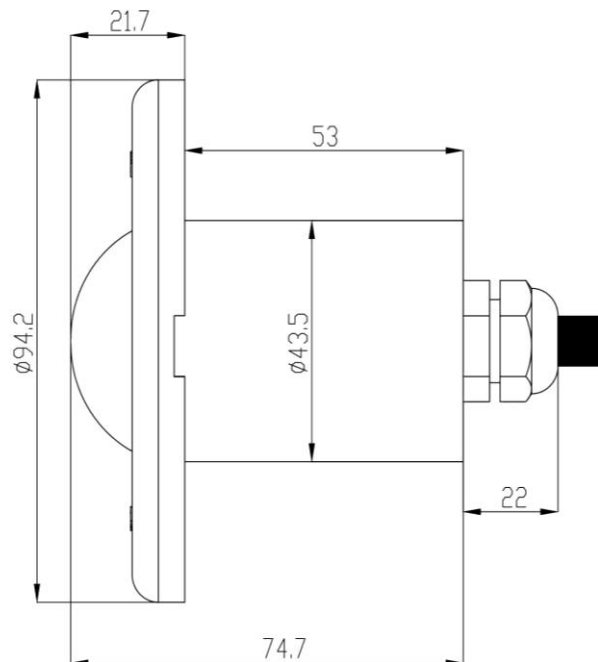
2.2 ELÉTRICAS

- GRAU DE PROTEÇÃO: IP68
- LED: POWER LED RGB DE 6 W CONJUNTO
- ALIMENTAÇÃO: 12 VDC +/- 10%
- POTÊNCIA CONSUMIDA: 6 W
- CORRENTE MÁXIMA: 500 mA
- CABO 4x22 AWG: 2 METROS
- TEMPERATURA MÁXIMA DE OPERAÇÃO: 50 °C

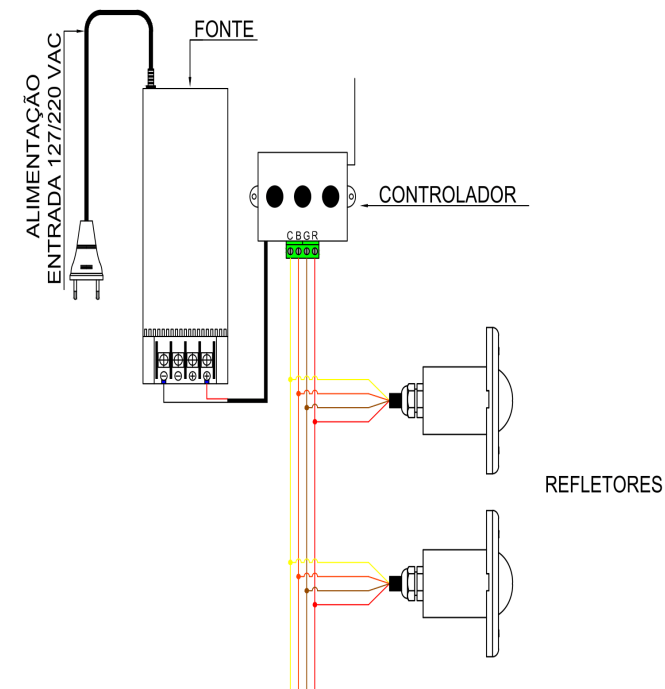
2.3 ÓPTICAS

- ÂNGULO DE FACHO: 180°
- ÁREA DE ILUMINAÇÃO: 12 m²

3. DIMENSÕES (mm)



4. ESQUEMA DE LIGAÇÃO

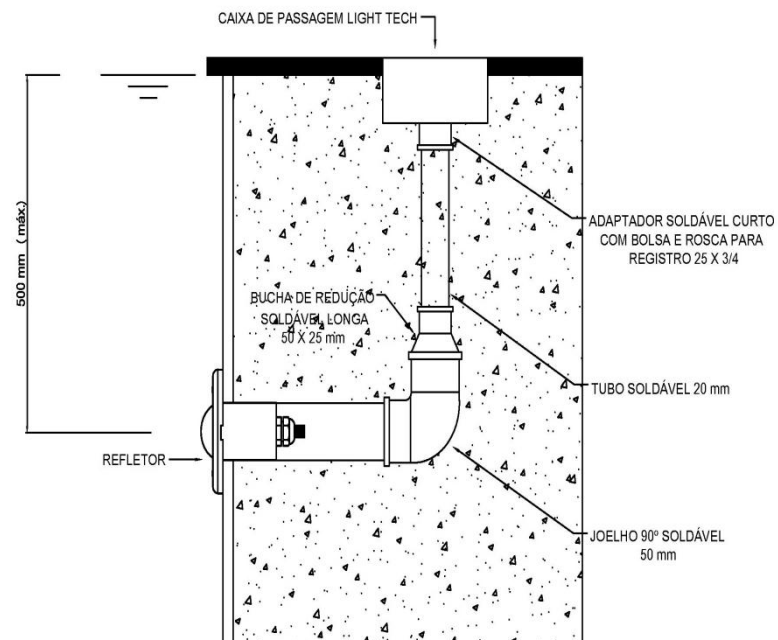


⚠ Atenção!

TABELA DE CORES – CABO 4x22 AWG	
CABO (VIAS):	LED:
AMARELO	COMUM (COM) + 12 V
LARANJA	AZUL (B)
MARROM	VERDE (G)
VERMELHO	VERMELHO (R)

Obs.: O controlador e a fonte não acompanham o produto, devem ser comprados separadamente.

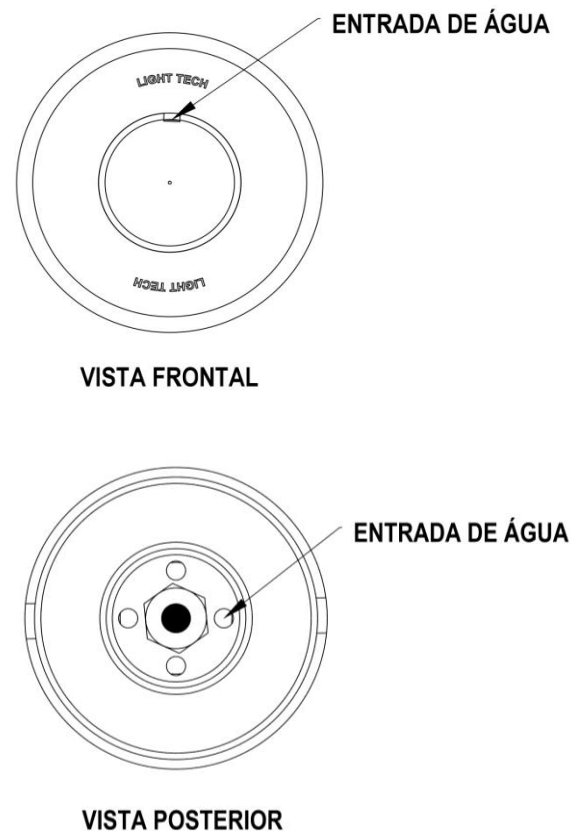
5. INSTALAÇÃO PADRÃO



Atenção!

Obs.: A caixa de passagem e as conexões de PVC não acompanham o produto, devem ser compradas separadamente.

6. RECOMENDAÇÃO



Atenção!

Obs.: Não pode obstruir as entradas de água.

7. TERMO DE GARANTIA

O Termo de Garantia do fabricante assegura ao proprietário de seus equipamentos, identificados pela nota fiscal de compra, garantia de 2 (dois) anos, nos seguintes termos:

- 1 - A garantia cobre todo e qualquer defeito de fabricação.
- 2 - O período de garantia inicia na data de emissão da nota fiscal.
- 3 - Dentro do período de garantia, a mão de obra e componentes aplicados em reparos e defeitos ocorridos em uso normal serão gratuitos.
- 4 - Para os eventuais reparos, enviar o equipamento, juntamente com as notas fiscais de remessa para conserto, para o endereço de nossa fábrica em São Paulo, SP. O endereço da Light Tech Iluminação encontra-se ao final deste manual.
- 5 - Despesas e riscos de transporte correrão por conta do proprietário.
- 6 - A garantia será automaticamente suspensa caso sejam introduzidas modificações nos equipamentos por pessoal não autorizado pela Light Tech Iluminação, defeitos causados por choques mecânicos, exposição a condições impróprias para o uso ou violações no produto.
- 7 - A Light Tech Iluminação exime-se de quaisquer ônus referentes a reparos ou substituições não autorizadas em virtude de falhas provocadas por agentes externos aos equipamentos, pelo uso indevido dos mesmos, bem como resultantes de caso fortuito ou por força maior.
- 8 - A Light Tech Iluminação garante o pleno funcionamento dos equipamentos descritos neste manual bem como todas as operações existentes.

Caso tenha algum problema com a utilização de nossos equipamentos, dúvidas, reclamações ou sugestões, por favor entre em contato conosco através do telefone (11) 5572-1554.



Light Tech Iluminação Eireli Epp
Rua Maestro Callia, 77 - Vila Mariana - SP
CEP: 04012-100
Fone: (11) 5572-1554
Site: www.lighttech.com.br