



MANUAL DE INSTRUÇÕES

REFLETOR MONOCROMÁTICO PARA PISCINAS PRIME LED PLUS 6 W LUZ BRANCA E AZUL

VERSÃO 1.0 JULHO/2016

1. CARACTERÍSTICAS

O Prime LED Plus Monocromático 6 W Light Tech foi desenvolvido para iluminação de piscinas. O grande diferencial é que o Prime LED Plus não utiliza nenhum tipo de nicho, pois foi fabricado para ser instalado diretamente em tubos de PVC soldável de 50 mm, podendo iluminar até 12 m².

Ele é produzido em ABS, lente de policarbonato leitosa e vedação em NBR, o que garante resistência à corrosão ocasionada pelos agentes químicos presentes na água da piscina, incluindo os salinizadores.

O Prime LED Plus Monocromático nunca deve ser ligado fora d'água por um tempo maior que 3 minutos, o que acarretará diminuição da vida útil ou até sua queima.

O produto tem prazo de garantia de 2 anos, contados a partir da data de venda que consta na nota fiscal. O mesmo está garantido em caso de defeito de fabricação.

2. ESPECIFICAÇÕES

2.1 MECÂNICAS

- MATERIAL DO CORPO: ABS
- MATERIAL DA LENTE: POLICARBONATO
- MATERIAL DA VEDAÇÃO: NBR (NITRÍLICA)
- PESO DO REFLETOR: 257 g

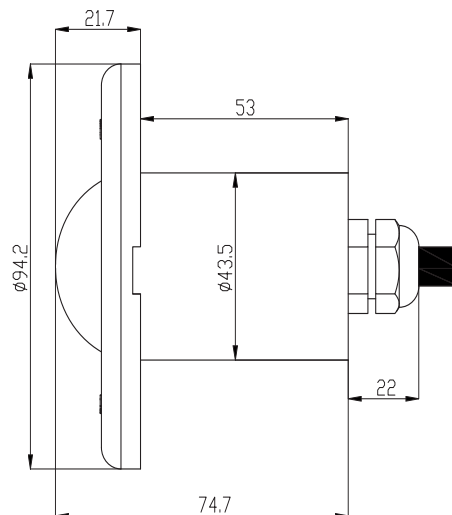
2.2 ELÉTRICAS

- GRAU DE PROTEÇÃO: IP68
- LED: POWER LED RGB DE 6 W CONJUNTO
- ALIMENTAÇÃO: 12 VAC +/- 10%
- POTÊNCIA CONSUMIDA: 6 W
- CORRENTE MÁXIMA: 280 mA
- CABO 2X22 AWG: 2 METROS
- TEMPERATURA MÁXIMA DE OPERAÇÃO: 50 °C

2.3 ÓPTICAS

- ÂNGULO DE FACHO: 180°
- ÁREA DE ILUMINAÇÃO: 12 m²

3. DIMENSÕES (mm)



4. ESQUEMA DE LIGAÇÃO

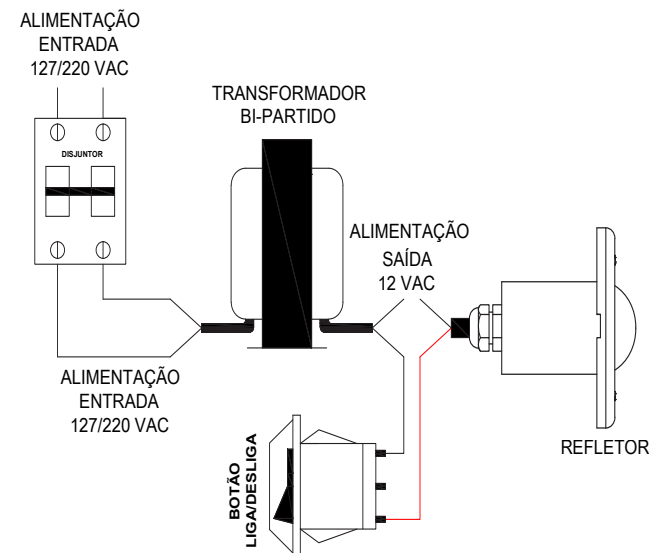
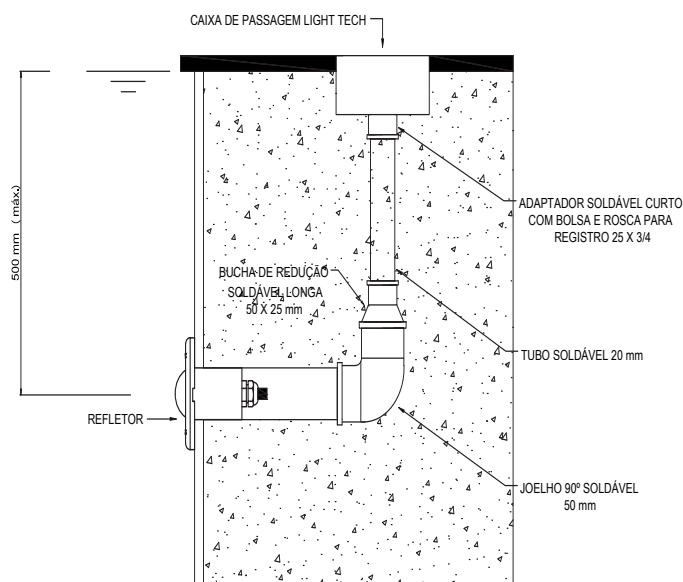


TABELA DE CORES - CABO 2X22 AWG

CABO (VIAS):	LED:
PRETO	SEM POLARIEDADE 12 VAC
VERMELHO	SEM POLARIEDADE 12 VAC

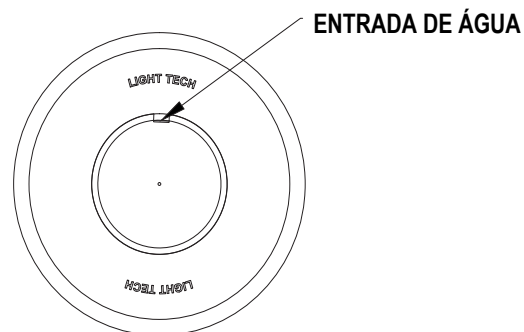
Obs.: O transformador, o botão e o disjuntor não acompanham o produto, devem ser comprados separadamente.

5. INSTALAÇÃO

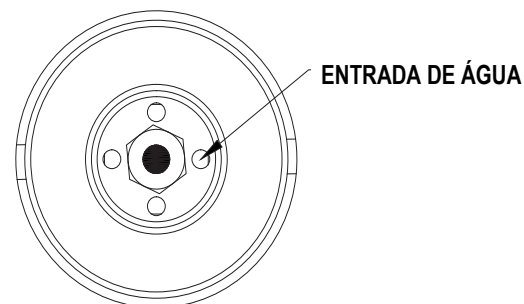


Obs.: A caixa de passagem e as conexões de PVC não acompanham o produto, devem ser compradas separadamente.

6. RECOMENDAÇÃO



VISTA FRONTAL



VISTA POSTERIOR



Obs.: Não pode obstruir as entradas de água.

7. TERMO DE GARANTIA

O Termo de Garantia do fabricante assegura ao proprietário de seus equipamentos, identificados pela nota fiscal de compra, garantia de 2 (dois) anos, nos seguintes termos:

1 - A garantia cobre todo e qualquer defeito de fabricação.
2 - O período de garantia inicia na data de emissão da nota fiscal.

3 - Dentro do período de garantia, a mão de obra e componentes aplicados em reparos e defeitos ocorridos em uso normal serão gratuitos.

4 - Para os eventuais reparos, enviar o equipamento, juntamente com as notas fiscais de remessa para conserto, para o endereço de nossa fábrica em São Paulo, SP. O endereço da Light Tech Iluminação encontra-se ao final deste manual.

5 - Despesas e riscos de transporte correrão por conta do proprietário.

6 - A garantia será automaticamente suspensa caso sejam introduzidas modificações nos equipamentos por pessoal não autorizado pela Light Tech Iluminação, defeitos causados por choques mecânicos, exposição a condições impróprias para o uso ou violações no produto.

7 - A Light Tech Iluminação exime-se de quaisquer ônus referentes a reparos ou substituições não autorizadas em virtude de falhas provocadas por agentes externos aos equipamentos, pelo uso indevido dos mesmos, bem como resultantes de caso fortuito ou por força maior.

8 - A Light Tech Iluminação garante o pleno funcionamento dos equipamentos descritos neste manual bem como todas as operações existentes.

Caso tenha algum problema com a utilização de nossos equipamentos, dúvidas, reclamações ou sugestões, por favor entre em contato conosco através do telefone (11) 5572-1554.



Light Tech Iluminação Eireli Epp
Rua Maestro Callia, 77 - Vila Mariana - SP
CEP: 04012-100
Fone: (11) 5572-1554

Site: www.lighttech.com.br