



## MANUAL DE INSTRUÇÕES

### REFLETOR MONOCROMÁTICO PARA PISCINAS MINI MAX LED SMD LUZ BRANCA E AZUL

VERSÃO 1.0 AGOSTO/2015

## 1. CARACTERÍSTICAS

O Mini Max LED SMD Light Tech foi projetado nas versões branco e azul monocromático. SMD (Surface Mounted Diode) são dispositivos montados em superfícies, afim de otimizar e diminuir o espaço ocupado pelos tradicionais componentes em certas placas, o LED SMD, além do alto brilho, baixo consumo de energia e maior durabilidade do que um LED normal.

Uma das vantagens do LED SMD é que eles são muito mais brilhantes que os LEDs comuns (Round, Superflux, etc.) e conseguem uma maior luminosidade. São indicados para aplicações que exigem alta luminosidade e visibilidade. O Mini Max LED SMD ilumina áreas pequenas, decks molhados e piscinas e substitui refletores e lâmpadas dicroicas.

Ele é produzido em ABS, lente de policarbonato e vedação em Silicone, o que garante resistência à corrosão ocasionada pelos agentes químicos presentes na água da piscina, incluindo os salinizadores.

O produto tem prazo de garantia de 2 anos, contado a partir da data de venda que consta na nota fiscal. O mesmo está garantido em caso de defeito de fabricação.

## 2. ESPECIFICAÇÕES

### 2.1 MECÂNICAS

- MATERIAL DO CORPO: ABS
- MATERIAL DA LENTE: POLICARBONATO
- MATERIAL DA VEDAÇÃO: SILICONE
- PESO DO REFLETOR: 323 g

### 2.2 ELÉTRICAS

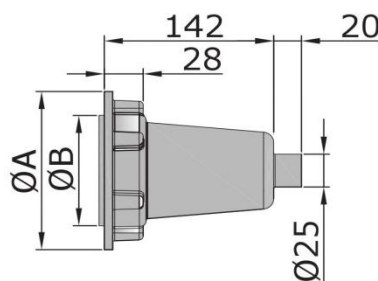
- GRAU DE PROTEÇÃO: IP68
- ALIMENTAÇÃO: 12 VAC +/- 10%
- POTÊNCIA CONSUMIDA: 2 W
- CORRENTE MÁXIMA: 118 mA
- CABO 2x22 AWG: 2 METROS
- TEMPERATURA MÁXIMA DE OPERAÇÃO: 50 °C

### 2.3 ÓPTICAS

- ÂNGULO DE FACHO: 120°
- ÁREA DE ILUMINAÇÃO: 7 m<sup>2</sup>

## 3. DIMENSÕES (mm)

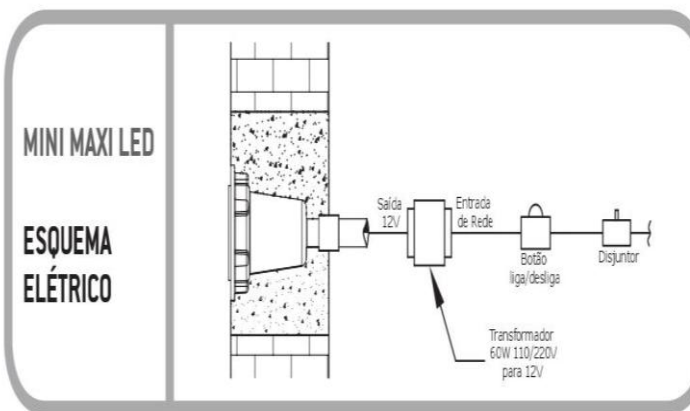
### MINI MAXI LED (SMD) DIMENSIONAMENTO



#### MEDIDAS EM MM

ØA	120,5
ØB	84

## 4. ESQUEMA DE LIGAÇÃO



#### TABELA DE CORES – CABO 2x22 AWG

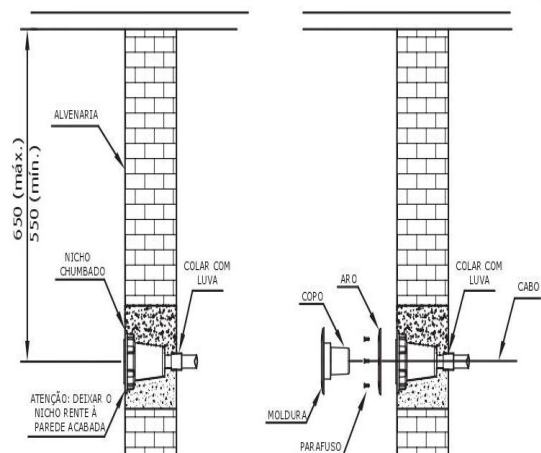
CABO (VIAS):	LED:
PRETO	SEM POLARIEDADE 12 VAC
VERMELHO	SEM POLARIEDADE 12 VAC

Obs: O transformador, botão e disjuntor não acompanham o produto, devem ser comprados separadamente.

## 5. INSTALAÇÃO

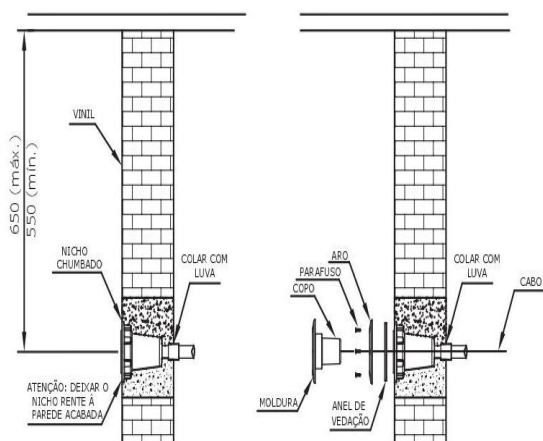
MINI MAXI LED

INSTALAÇÃO  
DO NICHÃO NA  
PISCINA DE  
ALVENARIA



MINI MAXI LED

INSTALAÇÃO  
DO NICHÃO  
NA PISCINA  
DE VINIL



## 6. TERMO DE GARANTIA

O Termo de Garantia do fabricante assegura ao proprietário de seus equipamentos, identificados pela nota fiscal de compra, garantia de 2 (dois) anos, nos seguintes termos:

- 1 - A garantia cobre todo e qualquer defeito de fabricação.
- 2 - O período de garantia inicia na data de emissão da Nota Fiscal.
- 3 - Dentro do período de garantia, a mão de obra e componentes aplicados em reparos e defeitos ocorridos em uso normal serão gratuitos.
- 4 - Para os eventuais reparos, enviar o equipamento, juntamente com as notas fiscais de remessa para conserto, para o endereço de nossa fábrica em São Paulo, SP, Brasil. O endereço da Light Tech Iluminação encontra-se ao final deste manual.
- 5 - Despesas e riscos de transporte correrão por conta do proprietário.
- 6 - A garantia será automaticamente suspensa caso sejam introduzidas modificações nos equipamentos por pessoal não autorizado pela Light Tech Iluminação, defeitos causados por choques mecânicos, exposição a condições impróprias para o uso ou violações no produto.
- 7 - A Light Tech Iluminação exime-se de quaisquer ônus referentes a reparos ou substituições não autorizadas em virtude de falhas provocadas por agentes externos aos equipamentos, pelo uso indevido dos mesmos, bem como resultantes de caso fortuito ou por força maior.
- 8 - A Light Tech Iluminação garante o pleno funcionamento dos equipamentos descritos neste manual bem como todas as operações existentes.

Caso tenha algum problema com a utilização de nossos equipamentos, dúvidas, reclamações ou sugestões, por favor entre em contato conosco através do telefone (011) 5572-1554.



Light Tech Iluminação Eireli Epp  
Rua Maestro Callia, 77 - Vila Mariana - SP  
CEP: 04012-100  
Fone: (011) 5572-1554  
Site: [www.lighttech.com.br](http://www.lighttech.com.br)